

WELAND

PYÖRÄTUOLILUISKA







RUOTSALAISTA LAATUA

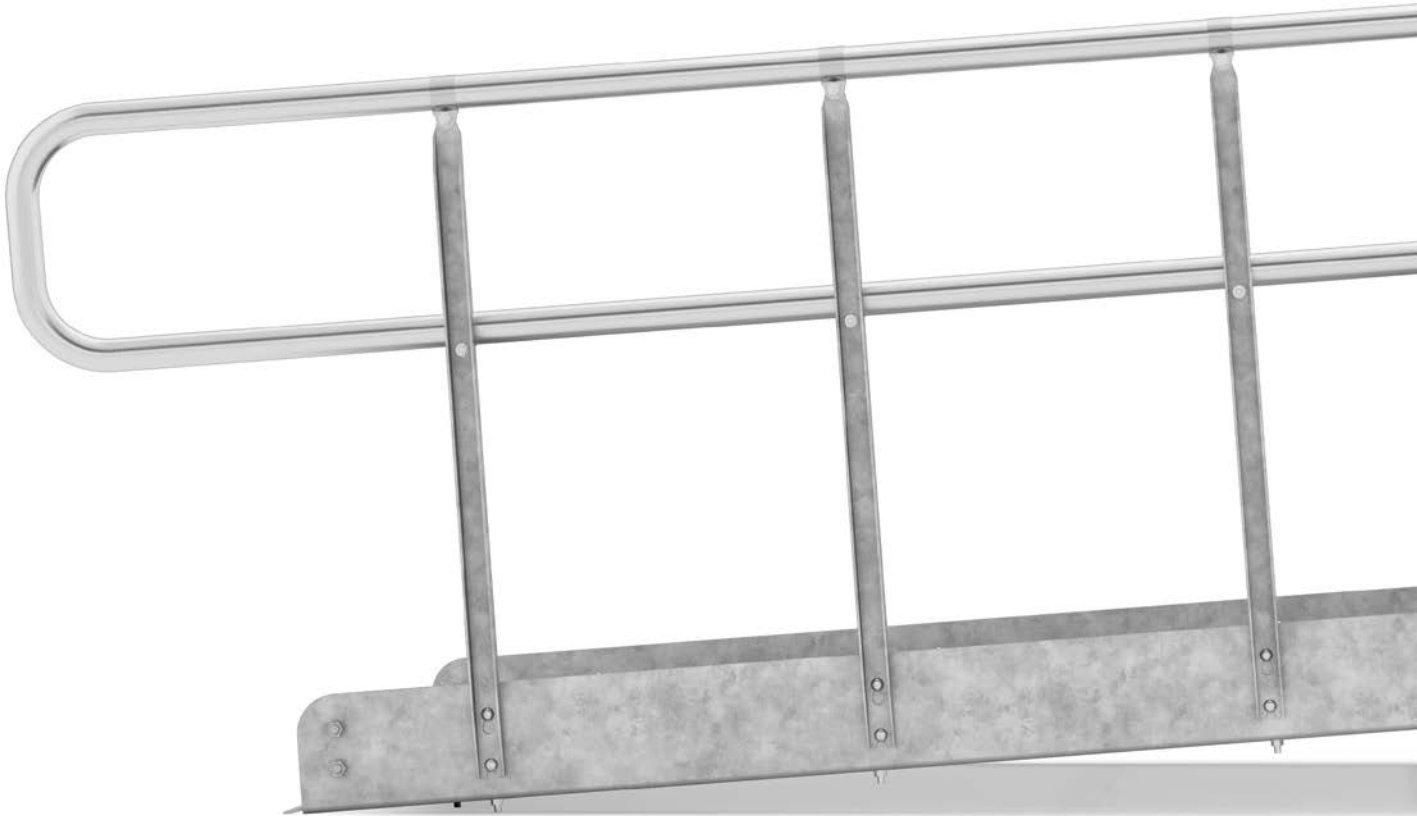
Olemme ylpeitä smoolantilaisesta perinnöstämme -kestävä huolehtiminen varoistamme ja ratkaisuhakuisuus jokaiseen haasteeseen. Meille on itsestäänselvyys että Ruotsissa valmistetut tuotteemme ovat aina korkeinta laatua ja vastaa asikkaidemme odotuksia. Ajan saatossa kertyneellä osaamisella ja tietotaidolla luomme mahdollisuuksia laajalti Smoolannin metsien ulkopuolelle.

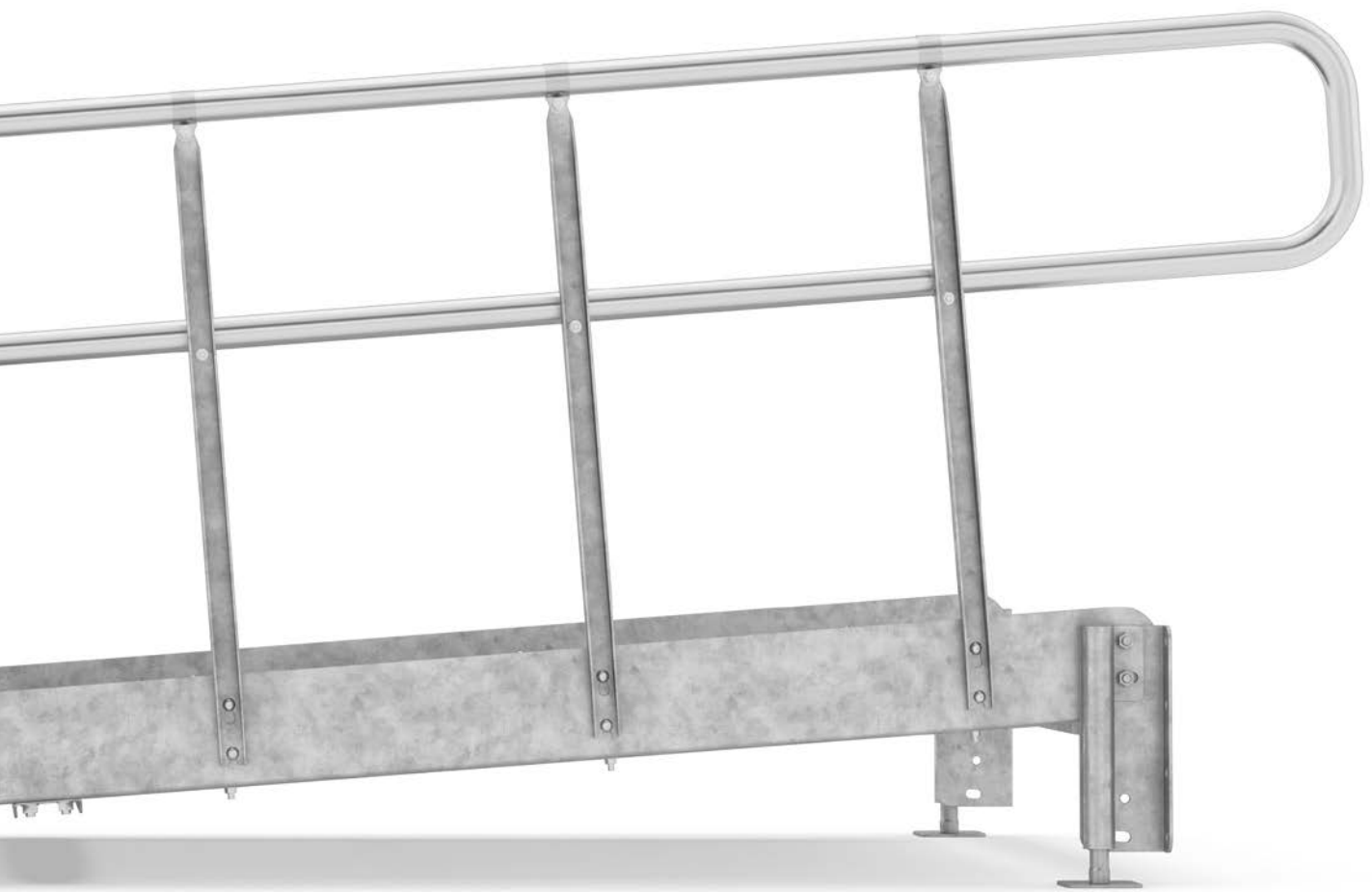
INNOVAATIO JA TUOTANTO

Weland AB on kierreportaiden, suorien portaiden, kaiteiden, pyörätuoliluiskien, kulkusiltojen, teräsritilöiden ja välitasojen johtava valmistaja ja toimittaja. Weland on myös Ruotsin merkittävin toimija levyntyöstön alalla.

Meillä on laaja valikoima varastotuotteita sekä hyvä tuotetuntemus, korkea palvelutaso ja nopeat toimitukset. Kehitämme konekantaamme jatkuvasti voidaksemme taata uusien innovatiivisten tuotteiden kestävä ja turvallisen tuotannon. Tämä tekee meistä luotettavan yhteistyökumppanin asiakkaillemme.

Tehtaamme ja pääkonttorimme on sijainnut perustamisesta vuonna 1947 lähtien Smålandsstenarissa.





TURVALLINEN PYÖRÄTUOLILUISKA MISSÄ IKINÄ SITÄ TARVITSETKIN

Valmistamme korkealaatuisia, vankkoja, turvallisia ja helposti asennettavia pyörätuoliluisia. Perustana on yksinkertainen ja vankka kuumasinkitty rakenne, joka lisää vakautta ja pitkää käyttöikää.

Täydelliset ritiläluisat suunnitellaan asiakkaan tarpeiden mukaan. Varastossa olevista vakiokomponenteista koostuvan pyörätuoliluisan toimitusaika on jotain johon harvat pystyvät. Yhdessä osaavan henkilöstömme kanssa kehitämme pyörätuoliluisia joilla on korkeat laatutavoitteet. Weland on kokenut ja asiantunteva pyörätuoliluisien toimittaja.

Tarkemmat tekniset tiedot löydät verkkosivuiltamme weland.fi









1



2



3



4

ESIMERKKI

1. Kaide molemmilla puolilla. 2. Kaide toisella puolella, käsijohde toisella puolella. 3. Käsijohde molemmilla puolilla.
4. Taso, kaide molemmilla puolilla (tasokaiteissa lisäksi potkulista)

LUISKAT JA TASOT

Teräsritilästä valmistetut pyörätuoliluiskamme on suunniteltu varmistamaan turvallinen ja luotettava kulku tasolta toiselle. Kulkureitti koostuu luiskista, joiden kaltevuus on säädettävissä ja jotka ovat varustettu potkulistoilla ja huomiomerkinnoilla.

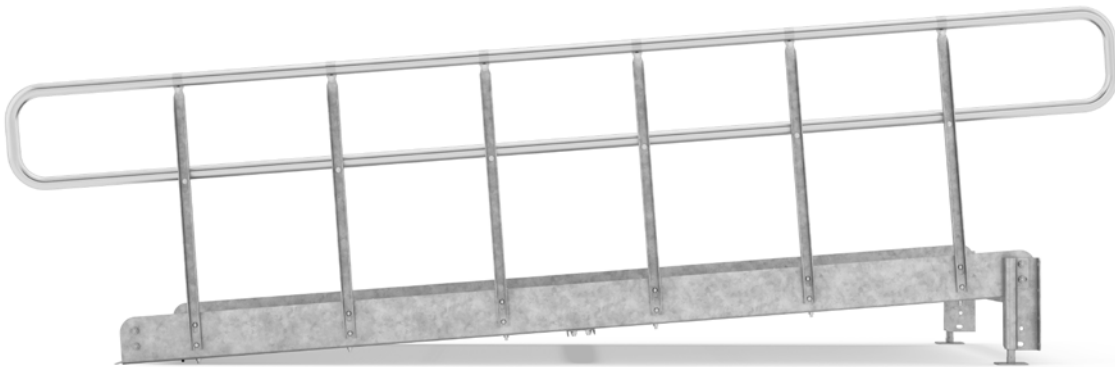
Helpottaaksemme asiakkaiden valintoja pidämme luiskia varastossa useissa eri pituuksissa. Luiskat voidaan varustaa teräsritilästä valmistetuilla tasoilla, joita voidaan käyttää lepo- tai kääntymistasoina kahden luiskan välissä tai poistumistasoina. Voimassa olevien määräysten mukaan yli 0,5 metriä korkeat luiskat on varustettava lepotasoilla. Tasojamme on saatavana eri kokoisina, mikä antaa mahdollisuuden

monenlaisiin erilaisiin yhdistelmiin luiskan ja tason välillä. Tarjoamme myös kaiteista useita eri vaihtoehtoja, jotta asiakkailla olisi enemmän valinnanvaraa.

Luiskat suunnitellaan ja valmistetaan asiakkaiden tarpeiden ja vaatimusten mukaan, ja koska vakiokomponentit ovat varastossa, voimme taata lyhyet toimitusajat.

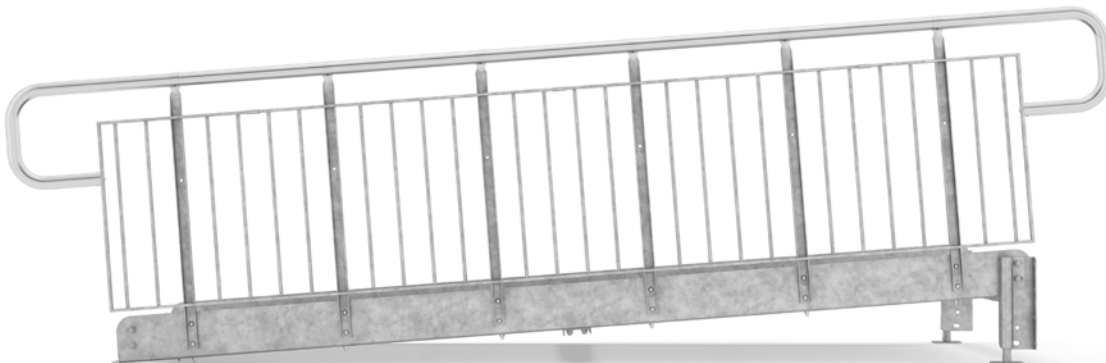
KAITEET

Yhdistä kaiteemme ja käsijohteemme haluamallasi tavalla! Tarjoamme kahta erilaista varastokaidetta – vakiotankoa tai pyörötankoa (lapsiturvallinen). Kaiteiden käsijohteet ovat harjattua, käsittelemätöntä ja ruostumatonta teollisuusterästä. Jos luiska sijoitetaan seinän viereen, seinään asennettu käsijohde voi olla hyvä ratkaisu.



VAKIOKAIDE

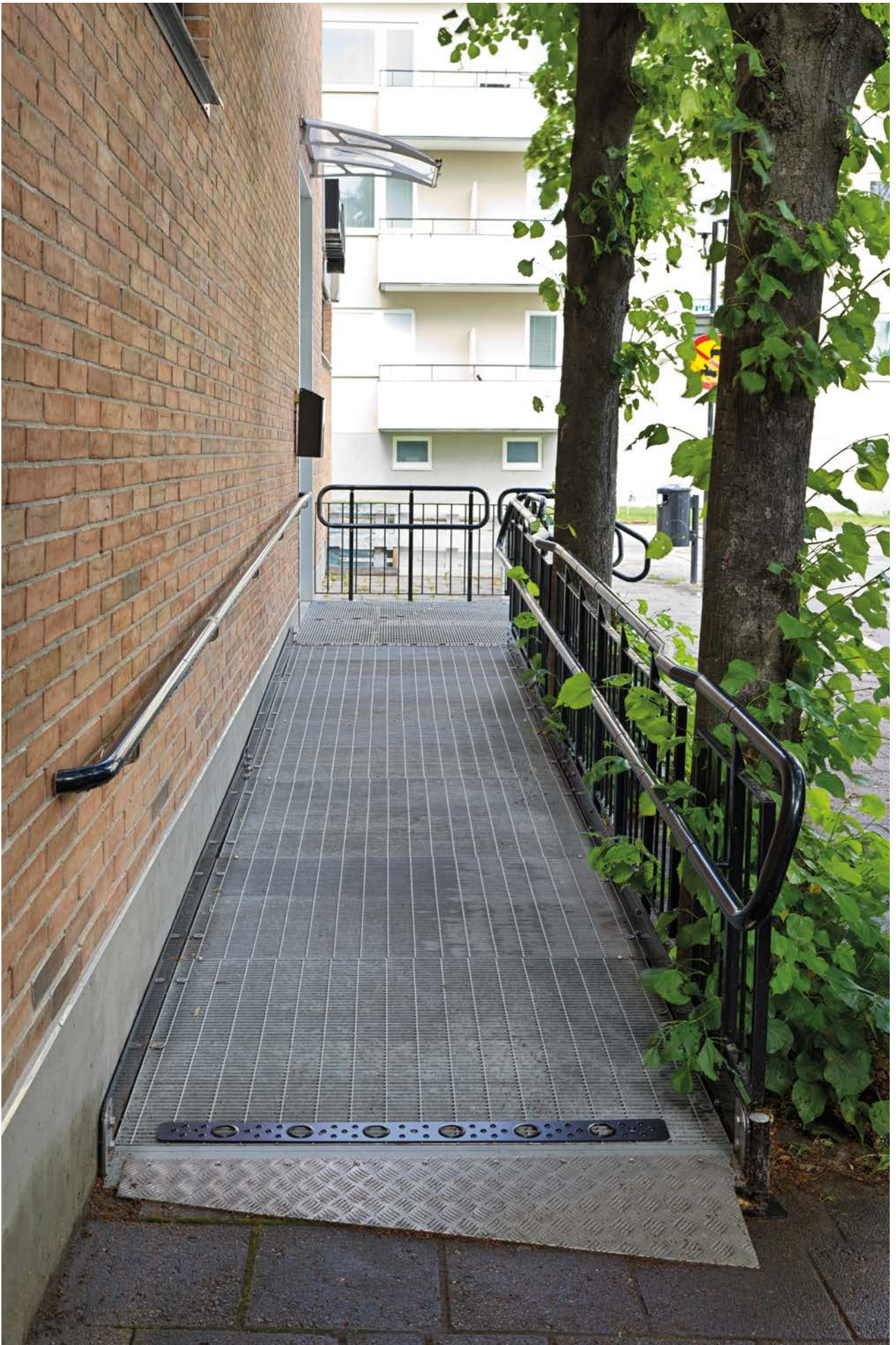
Varastotuotteena vakiokaide tolpilla. Ei ole lapsiturvallinen, jos luiskan korkeus ylittää 700 mm.



PYÖRÖTANKOKAIDE

Varastotuote, lapsiturvallinen kaide.





KAITEIDEN LISÄVARUSTEET

Kaiteen valinta riippuu ympäristöstä, johon luiska sijoitetaan ja siitä, onko siellä lapsia. Luiskan turvallisuutta voidaan parantaa erilaisilla lisävarusteilla.



KÄSIJOHDETANKO

Kun pyörätuoliluiska asennetaan seinän viereen voi seinään kiinnitetty käsijohde olla sopiva vaihtoehto.



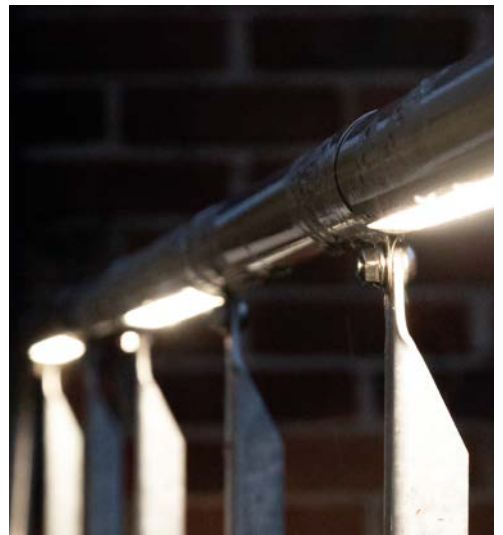
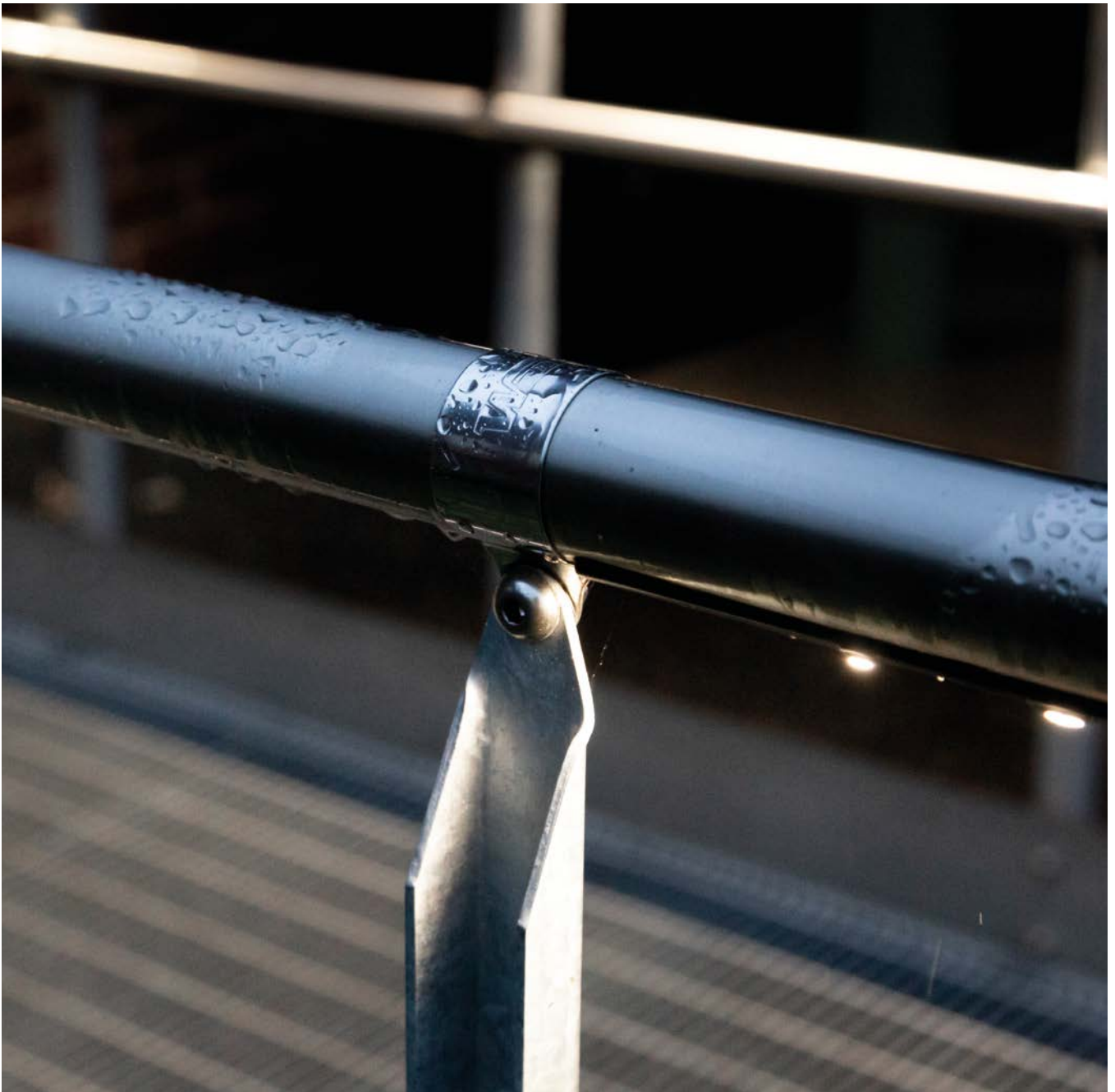
LISÄKÄSIJOHDE

Luiskan pyörötankokaide voidaan varustaa lisäkäsijohdeella. Se lisää luiskan turvallisuutta ja asennetaan varsinaisen käsijohteen alapuolelle. Vakiokaiteessa on aina lisäkäsijohde.

VALAISTUS

Ympäristön viihtyisyyden parantamiseksi pyörätuoliliskat voidaan varustaa valaistuksella, joka on lisävaruste. Käsijohteen valaistus voi myös toimia toiminnallisena lisänä valaisemalla turvattomia ympäristöjä.







SUUNNITTELU

Pyörätuoliluiskamme täyttää rakennusstandardin julkisille tiloille asettamat vaatimukset. Julkisissa tiloissa tulee olla sisäänkäynti ilman portaita. Ruotsalaisvalmisteiset pyörätuoliluiskamme perustuvat yksinkertaiseen ja tukevaan teräsrakenteeseen, joka lisää vakautta ja pitkää käyttöikää. Olemme tehneet listan asioista, joita kannatta miettiä pyytäessäsi tarjousta.

NÄKÖKOHTIA SUUNNITTELUUN

- Mihin luiskaa käytetään ?
- Onko kyse liikuntaesteisten apuvälineestä vai tavarankuljetuksesta ?
- Luiskan leveys ja pituus ?
- Onko luiskan kaltevuus suositusten mukainen ?
- Tarvitaanko ns. lapsiturvallista kaidetta ?
- Voinko käyttää varastossa olevia luiskan osia ?
- Käsijohde voidaan varustaa LED-valolla.

ENNEN TILAUSTA

- Tarkista että luiskan pituus vastaa minimivaatimuksia
- Varastoidun 1300 mm:n luiskan lisäksi voidaan valmistaa myös esimerkiksi 1500 mm leveä luiska.
- Tarkista mahdolliset turvavaatimukset
- Mikäli luiskaa käytetään tavarankuljetuksiin kuljetuksiin meillä on laaja valikoima 900 mm leveitä luiskia.

Vuosien kokemuksella autamme asiakkaitamme pyörätuoliluiskan suunnittelussa. Tilauksen saatamme piirustus valmistettavasta pyörätuoliluiskasta lähetetään asiakkaalle hyväksyttäväksi ennen valmistusta.

Halutessasi lisätietoja ota yhteyttä.



TYÖNTEKIJÄMME OVAT KAIKEN TAKANA

Weland ei ole pelkästään tuotteita ja koneita. Meillä on myös työntekijämme. Sitoutuneet, kekseliäät ja valppaat työntekijät, jotka tuntevat korkean laadun merkityksen. Meillä on edelleen sama pienen yrityksen perhemäinen tunnelma kuin aloittaessamme, ja me tiedämme, mitä läheisyys merkitsee asiakkaille. Me kutsumme sitä Weland-hengeksi.



