

# Välitasot ja Kulkusillat



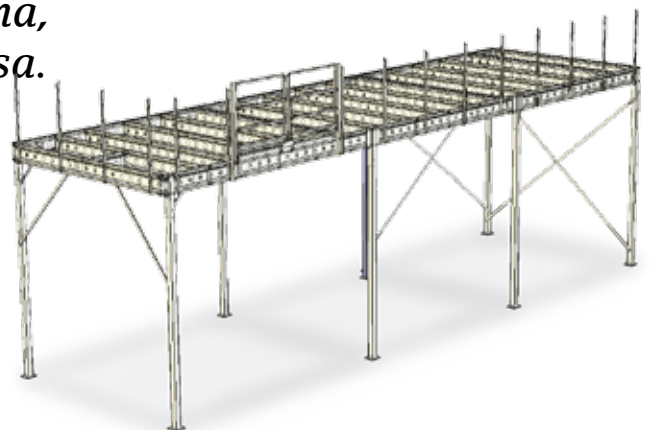
**LINNRASTI**



# ***Välitasot***

*Weland-välitasoja voi käyttää eri ympäristöissä sekä sisällä että ulkona, teollisuustiloissa tai julkisissa tiloissa.*

*Weland-välitasot ovat vakiona kuumasinkittyjä.*





Västra Frölundassa, Ruotsissa toimiva Fria Bröd AB on Ruotsin suurin gluteenitonta leipää valmistava leipomo. Leipomoon on hankittu välitaso, jolle on asennettu jäähdytyskaruselli. Välitason lattia on valmistettu melamiinipäällystetyistä levyistä



## Weland-välitasot

Weland-välitasoilla voit hyödyntää rakennuksen koko tilavuuden lattia-alan lisäämiseksi. Yksinkertainen ja kustannustehokas tapa hyödyntää tilojen mahdollisuudet.

Weland-välitaso rakennetaan itsekantavaksi rungoksi valmistamistamme kevyistä sigmapalkeista, jotka ruuvataan yhteen asennuspaikalla. Vakio kiinnikkeet ja kylmämuovattujen profiilien valmiit reiät mahdollistavat nopean ja helpon kasauksen ilman hitsausta.

Käytännöllinen kaidejärjestelmä, portaat, portit ja erilaiset lattiapäällystevaihtoehdot tekevät Weland-välitasoista yhden markkinoiden toimivimmista järjestelmistä.

Sähkökaapelit, sprinkleriputket jne. voidaan vetää palkkien valmiiden reikien läpi.

Kaikki komponentit ovat kuumasinkittyjä, minkä ansiosta niitä voi käyttää sekä sisällä että ulkona.



# Välitasot ulkotiloihin

## Suunnittelu

Saamiemme tietojen pohjalta teemme tarjouksen. Ennen valmistuksen aloittamista lähetämme piirustuksen täydellisestä välitasosta tilaajalle hyväksyttäväksi.

## Asennus

Toimitamme materiaalit piirustusten mukaisesti ja tilaaja hoitaa asennuksen tai vaihtoehtoisesti Finnraсти auttaa asentajan löytämisessä. Asentaminen tapahtuu pulttiliitoksin eli ei vaadi hitsausta.

## Nopeat toimitukset

*Weland-välitasot koostuvat pääosin varastotuotteista. Ilmoita meille lähtötiedot:*

- käyttötarkoitus
- kuormitus
- mittatiedot (leveys, pituus, korkeus lattiasta tai vapaa korkeus välitason alla)
- toivottu lattiapäällyste





### **Inspiroivia tiloja välitasoilla**

Johanneskyrkan Halmstadissa on muunnettu taidehalliksi ja toimistoksi. Vanhaa urkulehteriä laajennettiin Weland-välitasolla.



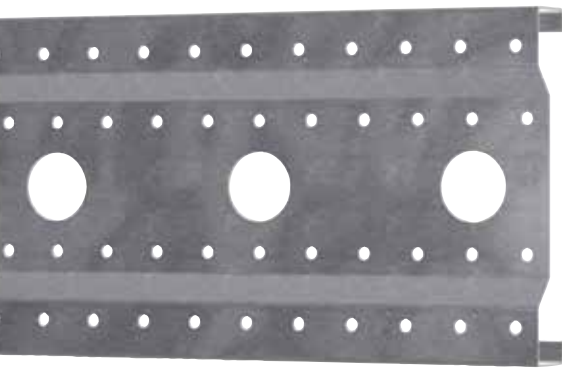
Välitaso portaineen ja lasikaiteineen Tukholman Runners Storessa. Myymälätilassa olevassa osassa teräspalkit on koteloitu. Suurempi myynti- ja varastotila.

# ***Välitasot sisätiloissa***

*Weland-välitasoja voi käyttää eri ympäristöissä sekä sisällä että ulkona, teollisuustiloissa tai julkisissa tiloissa.*







## Sigmapalkit

Weland-sigmapalkki on kylmämuovattu profiili, jolle on ominaista keveys ja suuri kestävyys.

Palkeissa on stanssatut reiät 50 mm välein asennuskiinnikkeitä ja kaidejärjestelmiä varten. Tämän ansiosta asennus sujuu nopeasti ja helposti ilman hitsausta.

Palkit ovat niin kevyitä, että ne voi usein nostaa paikalleen miesvoimin.

Palkit ovat vakiona kuumasinkittyjä, minkä ansiosta niitä voi käyttää sekä sisällä että ulkona ilman lisäpinnoitusta.

Palkeista on saatavana 3 eri korkeutta erilaisilla ainepaksuuksilla, jotta materiaalien ominaisuudet voidaan hyödyntää optimaalisesti.

*Lue lisää sigmapalkeista osoitteessa [www.finnrasti.fi](http://www.finnrasti.fi).*



Välitasolla ei välttämättä tarvitse olla lattiaa, vaan välitaso toimii silloin kuljettimien, kaapelihyllyjen ja ilmanvaihtoputkien ripustuksena.



## Lattiapäällyste

Lattia voidaan päällystää monella eri tavalla, mutta yleisimmät ovat:

Teräsritilä, josta on saatavana eri silmäkokoja. Silmäkoko riippuu käyttökohteesta ja suojausvaatimuksista.

Lastulevy laminoidulla pinnalla muodostaa kulutusta kestävä ja helppohoitoisen lattian, joka kestää suuria kuormia.

Kevytritilä on tiheä teräslattia, joka tarjoaa hyvän pidon ja pienen omapainon.



Laminoidut levyt



Kevytritilälattia





## Kaiteet

Välitasojen vakiokaide on elementtikaide KKR-profiilista valmistetuilla tolvilla ja ruostumattomasta Ø 42 mm teräsputkesta valmistetuilla käsi-johteilla.

Tolppien väliin voidaan asentaa erilaisia kaideverhoiluja. Teollisuusympäristöissä käytetään yleensä välijohtetta ja potkulistaa.

Välitasot voidaan varustaa porteilla ja lastauspaikoilla asiakkaan toiveiden mukaan.



## Portaat

Weland on Ruotsin suurimpia suorien portaiden ja kierreportaiden toimittajia. Tämä tarkoittaa, että alalta keräämämme kokemus varmistaa parhaan käytettävyyden, turvallisuuden ja mukavuuden.

Portaissa on liukuturvalliset teräsritilä- tai kyynellevyaskelmat. Saatavana on myös välitasojen kanssa yhteensopivia porraskaiteita.

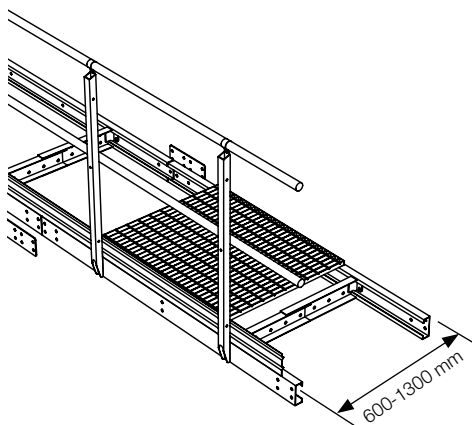






# Kulkusilta Flex

*Weland valmistaa erilaisia kulkusilloja. Niitä käytetään kaikkialla, missä tarvitaan parempaa käytettävyyttä ja turvallisuutta. Kulkusillat ovat varastotuotteita nopeaa toimitusta varten.*



Welandilla on täysin vakiokomponenteista koostuva kulkusiltajärjestelmä joka koostuu ruuviliitoksista.

C-profiilista valmistettuja WUC sivupalkkeja on saatavana 2,3 ja 4 metrin pituisina. Tason leveys valittavissa välillä 600 – 1300 mm 50 mm:n välein. Kulkusilta voidaan valita eri silmäkoon teräsritilöitä.

Kaiteena on Welandin elementtikaide, josta on saatavana kahta mallia : kaide jossa tolppien välinen aukko on enintään 100 mm tai välijohteella varustettu kaide. Käsi- ja välijohteet valmistetaan ruostumattomasta teräksestä.

Kulkusilta voidaan asentaa olemassa oleville kannattimille tai säädettäville tukijaloille. Suurin tukiväli on 3 metriä.



## Kulkusilta

Kulkusilta on valmistettu Welandin teräsritilästä, silmäkoko 34 x 37 (H3), 34x75 (H6) tai 17 x 75 mm (N6).

N6-ritilä täyttää vaatimuksen ettei 20 mm:n kuula mahdu putoamaan ritilän läpi.

Vaihtoehtoisesti voidaan käyttää Welandin ympäristöritilää H6 tai umpinaista- tai rei'itettyä kevytritilää.

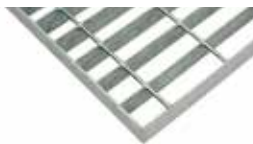
### H3

k/k 34 x 37 mm



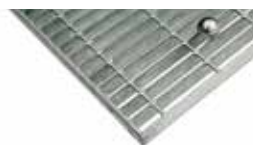
### H6

k/k 34 x 75 mm



### N6

k/k 17 x 75 mm



### Kevytritilä

Umpinainen



## Kaide

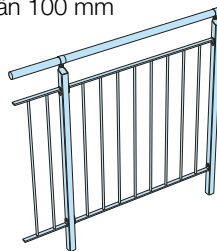
Kulkusiltaan on saatavana kahdenlaista kaidetta.

Weland vakio elementtikaide pyörötangoilla ja elementtikaide välijohteella.

Tolpat ovat 40 x 40 x 3 mm KKR-profiileja. Käsijohteet ruostumatont Ø 42 mm teräsputkea.

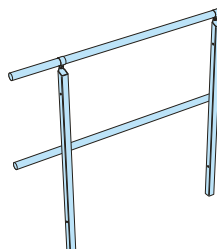
### Pyörötankokaide

Lapsiturvallinen kaide. Ylä- ja alajuoksut 25 x 8 mm lattaterästä ja Ø 12 mm pyörötangot enintään 100 mm välein.



### Teollisuuskaide

Välijohte 42 mm ruostumatonta teräsputkea. Tähän kaiteeseen suositellaan potkulistaa.



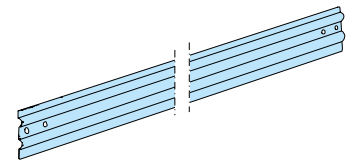
## Tukijalat

Säädettävät 350 -1000 mm pituiset tukijalat ovat varastotuotteita. Suurin tukiväli 3 m.



## Potkulista

130 mm:n potkulista voidaan asentaa kulkusiltaan kaiteen kanssa tai ilman.







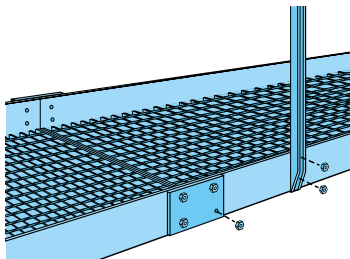
# Kulkusilta, hitsattu

Varastotuotteina pidettävien Flex-kulkusiltojen lisäksi Weland valmistaa myös hitsattuja kulkusiltoja. Ne kootaan ritilälevystä ja kaiteista moduulielementeiksi, jotka on helppo ja nopea asentaa.

Kulkutaso on teräsritilää, joka hitsataan kiinni lattateräksistä koottuihin sivukappaleisiin. Sivukappaleet muodostavat myös potkulistan. Moduulit liitetään toisiinsa ruuveilla.

Kaide toimitetaan osina, jotka ruuvataan yhteen asennettaessa.

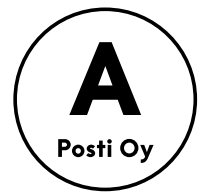
Kuumasinkitty.



Weland voi tilauksesta valmistaa myös suurempia ja tukevampia kulkusiltoja. Ota yhteys suunnittelutoimistoomme, joka auttaa kulkusiltojen mitoituksessa, piirtämisessä ja suunnittelussa.



Weland-kulkusilta  
Rope Access -harjoittelukeskuksessa.



Posti Green

**FINNRASTI** OY Finnraști AB, Peltotie 31, 28400 ULVILA



***Lisätietoa tuotteistamme löydät  
kotisivuiltamme :  
www.finnrasti.fi tai www.weland.se***

**FINNRASTI**

***Myynti ja varastot:***

OY Finnraști AB  
Peltotie 31  
28400 ULVILA

Puhelin: 02-634 39 00  
Telefax: 02-634 39 39

Sähköposti: info@finnrasti.fi  
Kotisivut: www.finnrasti.fi

***Myynti / Etelä-Suomi:***

OY Finnraști AB  
Kärbyntie 52  
10160 Degerby

Puh: 044-030 20 44