

WELAND

JULKISIVUTIKKAAT

Monikäyttöiset taittavat tikkaat,
kiinteät tikkaat ja seinätikkaat





Seinätikkaat voidaan varustaa turvakorilla

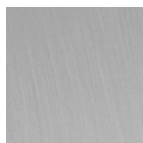
Julkisivutikkaat

Kevyet ja vakaat tikkaat. Tikkaiden johteet ovat rullamuovattua U-profilia. Askelpuolat ovat profiloituja liukastumisriskin vähentämiseksi

Tikkaiden värit (kuumasinkitty, toteutettu standardin SFS-EN ISO 1461 mukaisesti / Magnelis-pinnoite vakiona)



Kuumasinkitty/
Magnelis



Ruostumaton
teräs



Jauhemaalattu
harmaa
RAL 7011



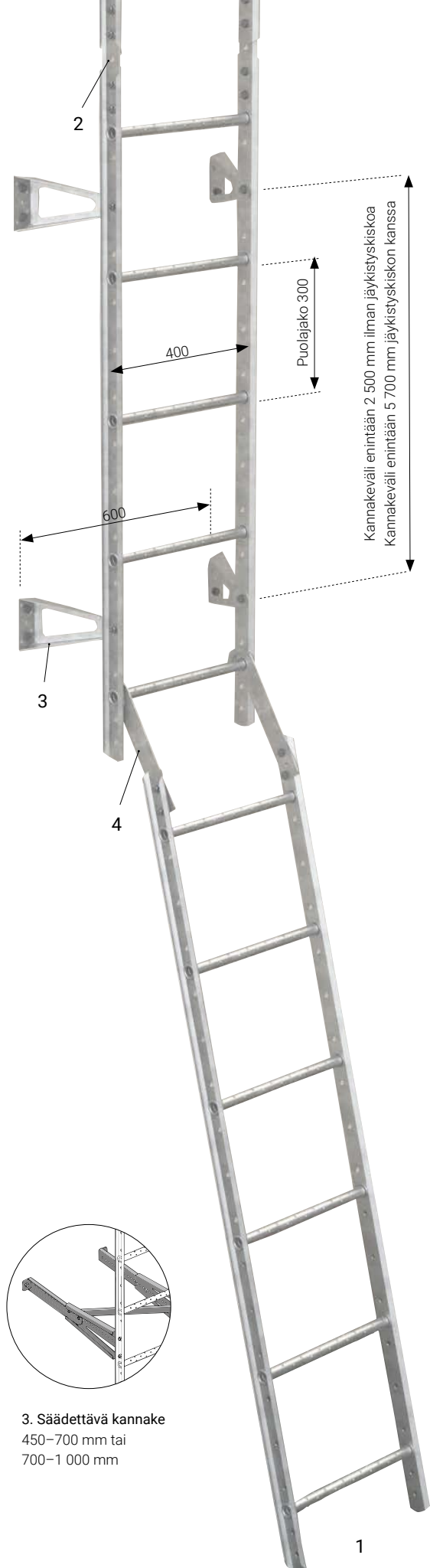
Jauhemaalattu
musta
RAL 9005



Jauhemaalattu
punainen,
RAL3009



Jauhemaalattu
tiilenpunainen,
RAL8004



3. Säädettävä kannake
450–700 mm tai
700–1 000 mm

1. Tikkaat

P x L mm	Paino (kg/pari)	Tuoteno
1 500 x 400	6,20	ST1540
1 800 x 400	7,50	ST1840
2 400 x 400	10,1	ST2440

2. Liitossarja

Kuvaus	Paino (kg/sarja)	Tuoteno
Liitosrauta	0,60	SK2500
Ruuvisarja M10x20 (10 kpl)	0,20	BU1201
Mutterisarja M10 (10 kpl)	0,13	MU1001

3. Kannakkeet

Suurin seinäkiinnityspisteiden välinen etäisyys on 2 500 mm. Kannakeväliä on pienennettävä, jos seinärakenne sitä edellyttää.

Kuvaus	Paino (kg/kpl)	Tuoteno
150 mm (seinän ja tikkaan välinen etäisyys)	0,40	KS0150
300 mm (seinän ja tikkaan välinen etäisyys)	0,60	KS0300
Säätöväli 450–700 mm	3,95	KS4570
Säätöväli 700–1 000 mm	5,20	KS7010
Ruuvisarja M10x20 (10 kpl)	0,20	BU1201
Mutterit (10 kpl)	0,13	MU1001
Lattiakiinnike	0,50	TS4000
Kiinnike elementtiseinään	0,44	FP0300
Ruuvisarja väh. 0,5 mm:n teräs-/elementtiseinään	0,10	SS5221
Täkkiruuvisarja M10x30 (10 kpl)	0,25	VB1301

4. Ripustusosat

Kuvaus	Paino (kg/sarja)	Tuoteno
1 sarja (2 helaa, sis. ruuvit)	0,60	UB5003
Ruuvisarja M10x20 (10 kpl)	0,20	BU1201
Mutterisarja M10 (10 kpl)	0,13	MU1001

Standardin SFS-EN ISO 14122-4 mukaisesti alin turvakori on asennettava enintään 3 metrin korkeuteen.

1. Turvakorit

Yli 3,5 metrin tikkaissa on oltava turvakori. Seinätikkaiden turvakori koostuu 900 mm pitkistä moduuleista. Turvakori saa päättyä enintään 2,5 metriä maanpinnan yläpuolella. Tarjoamme 3 eri ratkaisua tikkaiden alapään lukitsemiseen asiattomien/ulkopuolisten pääsyn estämiseksi.

Kuvaus	Paino (kg/kpl)	Tuotenro
Turvakorisarja	2,10	SK 0650
Turvakorisarja, johteet K 900 mm (7 kpl)	4,10	SK 9005
Ruuvisarja M10x20 (10 kpl)*	0,20	BU 1201
Mutterisarja ruuvisarjaan (10 kpl)*	0,10	MU 1001

* 7 ruuvia / turvakori, jossa on 5 johdetta. Käytä reikiä 1, 3 ja 5 keskeltä ulospäin. Jos johtimia on 7, tarvitaan 9 ruuvia reikiin 1, 2, 4 ja 6 keskeltä ulospäin kummallekin puolelle.

2. Käsijohde

Kuvaus	Paino (kg/kpl)	Tuotenro
Käsijohde 1 100 mm	2,80	HL 1200
Käsijohteen kaide 300 mm	1,90	HL 1240
Ruuvisarja M10x60 (10 kpl)*	0,41	BU 1601
Mutterisarja M10 *(10 kpl)*	0,13	MU 1001
Hylsy käsijohteen irrottamiseen	1,40	UH 0515
Muovikansi (1 kpl/käsijohde)	0,05	PL 0034

* Vaatimuksena 4 ruuvia/mutteria tikkaissa ilman turvakoria ja 8 ruuvia/mutteria turvakorilla varustetuissa tikkaissa.

3. Itsesulkeutuva portti

Kuvaus	Paino (kg/kpl)	Tuotenro
Portti (1 kpl)	4,20	HL 5843
Sarana (2 kpl porttiin)	0,16	GJ 3400
Ruuvisarja (10 ruuvia/portti)	0,07	SS 5221

Lukitusmahdollisuutta varten

Saranapuolisko (2 kpl/portti)	0,10	GJ 3401
Ruuvisarja (10 ruuvia/portti)	0,07	SS 5221

4. Seisomataso

Kuvaus	Paino (kg/kpl)	Tuotenro
300 x 400 mm, säätöväli 0–20°	3,30	SP 3040
Ruuvisarja M10x20 (10 kpl)*	0,20	BU 1201
Mutterisarja M10 *(10 kpl)*	0,13	MU 1001

* Asennetaan 2 ruuvilla ja mutterilla seisomatasoa kohti.

5. Lepotaso

Limityksen vuoksi tarvitaan vähintään 2,4 m ylimääräistä tikasta tasoa kohti.

P x L mm	Paino (kg/kpl)	Tuotenro
600 x 600	25,0	VP 6060

6. Lukittava luukku

Kuvaus	Paino (kg/kpl)	Tuotenro
Lukittava luukku turvakoriin	4,10	LL4570
Ruuvisarja M10x20 (10 kpl)*	0,20	BU 1201
Lukitusmutterit M10*	0,01	LM 1000 rf.

* Asennetaan 2 ruuvilla ja mutterilla.

7. Jäykistyskisko

Kiinnikeväli pystysuorassa enintään 5 700 mm.

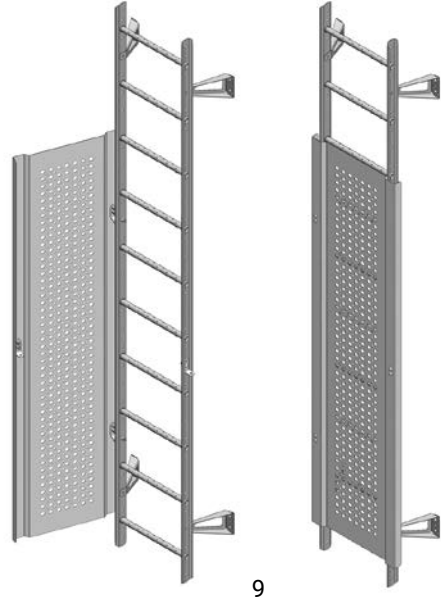
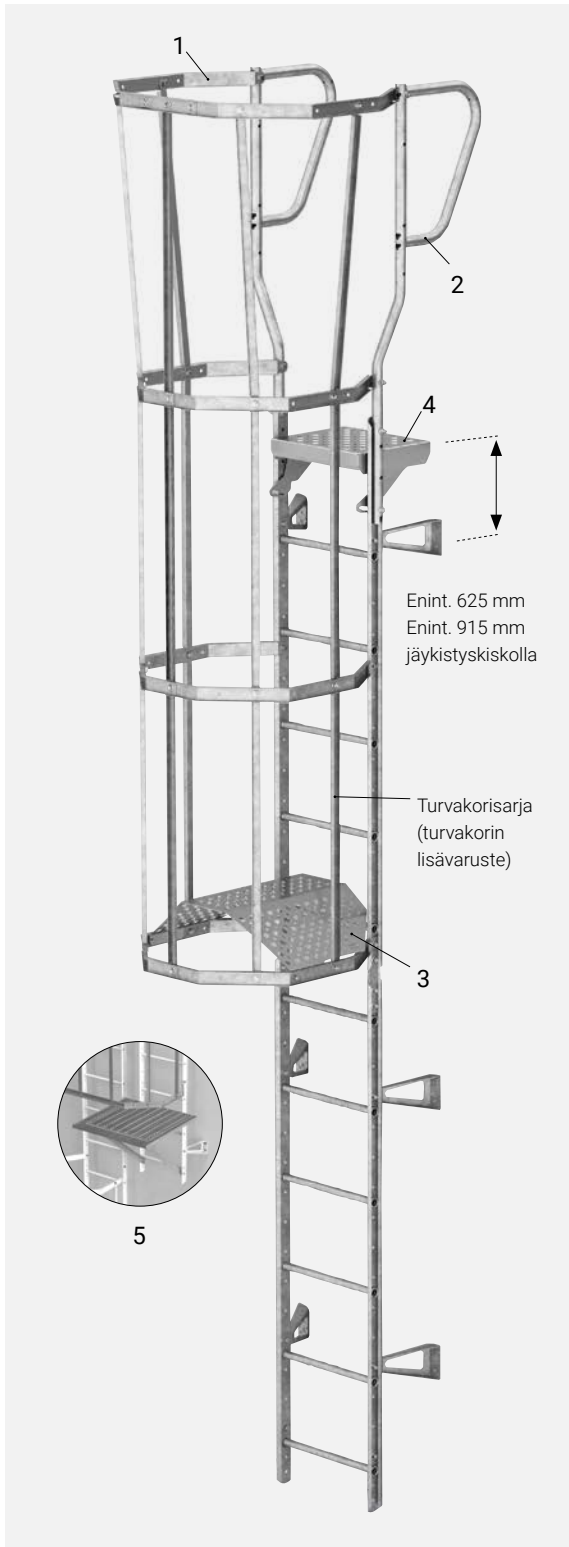
Kuvaus	Paino (kg/kpl)	Tuotenro
Jäykistyskisko julkisivutikkaisiin	5,60	ST 1200
Ruuvisarja M10x20 (10 kpl)	0,20	BU 1201
Mutterisarja M10 (10 kpl)	0,13	MU 1001

8. Seinäkiinnikkeet

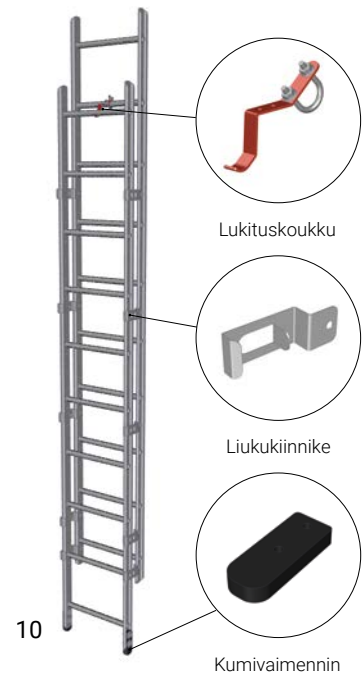
Kuvaus	Paino (kg/kpl)	Tuotenro
Silmukkamutteri M10	0,09	ØM1000
Ruuvi M10x50	0,05	BU1050

9. Kiipeämiseste

Kuvaus	Paino (kg/kpl)	Tuotenro
Lukittava kiipeämiseste	14,7	KH2100



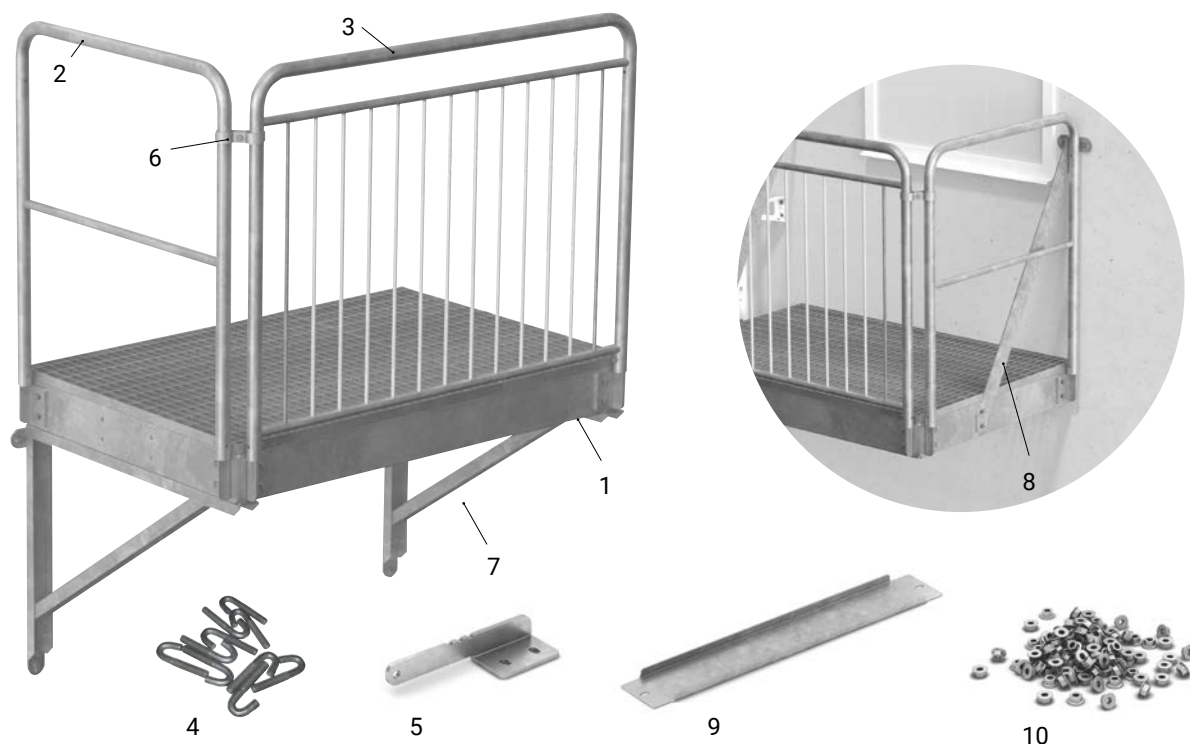
Vaativuksena 4 ruuvia/mutteria tikkaissa ilman turvakoria ja 8 ruuvia/mutteria turvakorilla varustetuissa tikkaissa. Laskutikkaat vaativat vähintään 6 000 mm:n nousukorkeuden ja niiden on oltava laskukorkeutta pidemmät.



10. Laskutikas

Kuvaus	Paino (kg/kpl)	Tuotenro
Liukukiinnike (12 kpl/ 3 000 mm)	0,20	FB 7000
Levy (2 kpl/kumivaimennin)	1,90	SB 4012

Kuvaus	Paino (kg/kpl)	Tuotenro
Lukitushaka (1 kpl ylimpänä)	0,15	FB 7001
U-kaari (1 kpl/lukitushaka)	0,05	XBY 0850
Kumivaimentimet (2 kpl/ pohja)	0,33	FB 7002



Rakenna oma taso

Welandin julkisivutikkaiden poistumistasot koostuvat moduuleista, joita voi tarvittaessa yhdistää isommaksi tasoksi. Vakiona on kuuma-sinkitty versio.

1. Taso

Taso koostuu moduulimittaisesta kehyksestä. Tähän kehykseen lisätään yksi tai useampi Welandin vakioteräsrillä.

Huomaa: Teräsrillän ei tarvitse peittää koko kehystä, vaan siihen voidaan jättää aukko tasolle nousemista varten. Useita moduuleja voidaan liittää yhteen.

P x L mm	Paino (kg/kpl)	Tuotenro
1 000 x 700	19*	PF1007
1 500 x 700	45*	PF1507
2 000 x 700	57*	PF2007
1 000 x 1 000	40*	PF1010
1 500 x 1 000	57*	PF1510
2 000 x 1 000	72*	PF2010

* Ilmoitettu paino sisältää ritilän ja kehyksen.

2. Vakiokaide, K 1 100 mm

Pituus mm	Paino (kg/kpl)	Tuotenro
700	8,0	UI0742
1000	9,4	UI1042
1500	11,6	UI1542
2000	13,9	UI2042

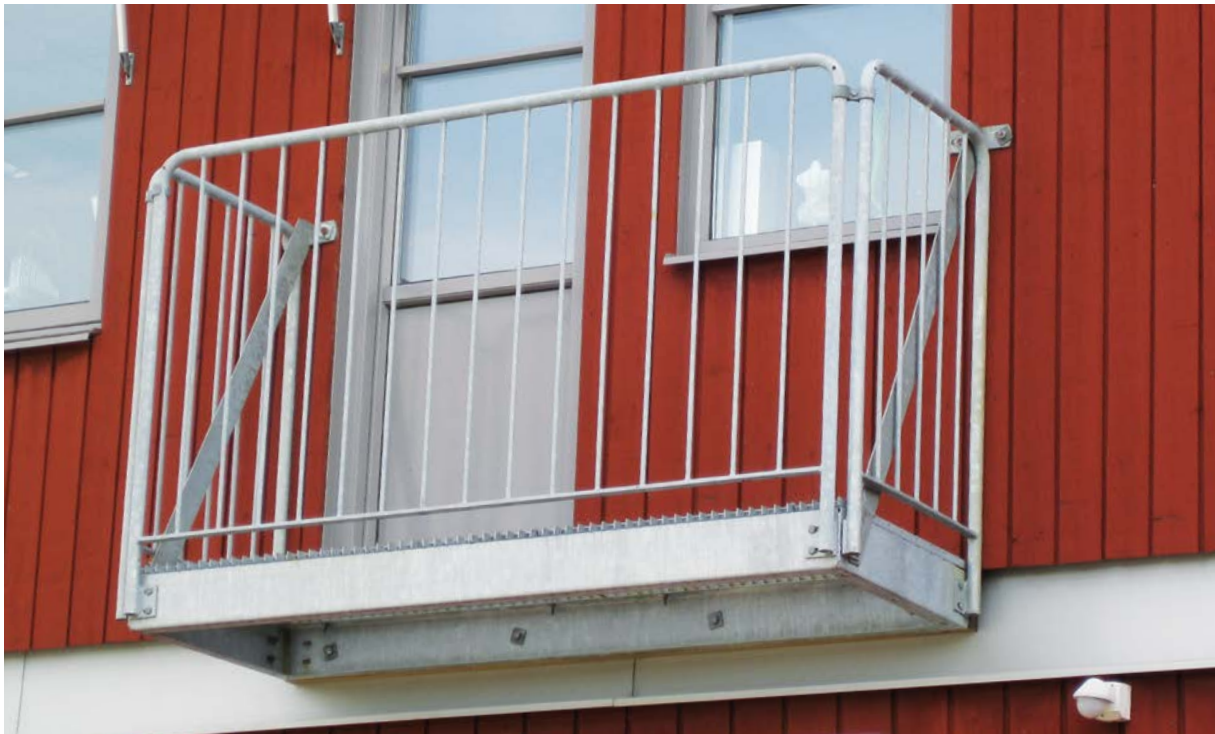
3. Lapsiturvallinen kaide, K 1 100 mm

Pituus mm	Paino (kg/kpl)	Tuotenro
700	13,3	UB0742
1000	17,8	UB1042
1 500	25,0	UB1542
2 000	32,1	UB2042

4. Tason kiinnitysosat

Kuvaus	Paino (kg/kpl)	Tuotenro
J-koukkusarja (10 kpl)* M8x48	0,21	JK8481
Mutterisarja (10 kpl)* M8	0,07	MU0801

* Kiinnitetään 4 koukulla ja mutterilla tasoa kohti 1 metriin saakka, ja 8 koukulla ja mutterilla tasoa kohti yli 1 metrin korkeudella.



5. Kaiteen kiinnitysosat

Kuvaus	Paino (kg/kpl)	Tuotenro
Sivukiinnike, oikea	1,20	UV1002
Sivukiinnike, vasen	1,20	UV1001
Ruuisarja M10x20 (10 kpl)*	0,20	BU1201
Mutterisarja M10 (10 kpl)*	0,13	MU1001
Lukitusaluslevy M10 (10 kpl)*	0,12	UL4201

* Asennetaan 6 ruuvilla ja mutterilla sekä 2 lukitusaluslevyllä kaidetta kohti

6. Kulmaliitos kaiteeseen

Kuvaus	Paino (kg/kpl)	Tuotenro
Kulmaliitos	0,45	MK4200

7. Vinotuki

Kuvaus	Paino (kg/kpl)	Tuotenro
700 mm leveälle tasolle	8,0	PK 0700
1 000 mm leveälle tasolle	9,3	PK 1000

8. Ripustustuki

Kuvaus	Paino (kg/kpl)	Tuotenro
Yleismalli	5,2	HK0700

9. Potkulista kaiteeseen

Pituus mm	Paino (kg/kpl)	Tuotenro
700	1,2	SL0710
1 000	1,9	SL1010
1 500	2,9	SL1510
2 000	3,9	SL2010
Poraruuvi 5,5 x 22 (10 kpl)*	0,07	SS5521

* Potkulista asennetaan kahdella poraruuvilla.

10. Asennustarvikkeet

Kuvaus	Paino (kg/kpl)	Tuotenro
Ruuisarja M10x20 (10 kpl)*	0,20	BU1201
Mutterisarja M10 (10 kpl)*	0,13	MU1001

* Jokainen tukiv asennetaan kahdella ruuvilla ja mutterilla.



Taittuva seinätikas

Taittuva seinätikas, jota käytetään etupäässä poistumistietikkaana. Yksinkertainen ja huomaamaton tuote, joka voidaan asentaa erilaisille seinille. Kokoonlaitettuna näkyy vain 45 mm leveä lista.

Tikkaat ovat murtosuojattuja ja voidaan avata vain vetämällä ikkunan ulkopuolella olevasta vaijerista. Haluttaessa vaijeri voidaan jatkaa tikkaiden alapäähän saakka, jolloin tikkaita voi käyttää myös nousemiseen.

Tikkaat valmistetaan magnelis-teräksestä, ZM310 ja toimitetaan moduuleina.

1. Tikkaat

P x L mm	Paino (kg/kpl)	Tuotenro
1 200 x 500	7,5	FB1250
2 400 x 500	15,5	FB2450

2. Käsijohde

Kuvaus	Paino (kg/kpl)	Tuotenro
Seinään asennettava käsijohde	0,80	HL 0300

3. Seisomataso

Kuvaus	Paino (kg/kpl)	Tuotenro
Seinään asennettava lepotaso	3,70	SP 0400

4. Kannatin

Kannatinväli: 900–1 200 mm. Jos seinä on epätasainen, tikas tulee vakauttaa lukitusaluslevyillä.

Kuvaus	Paino (kg/kpl)	Tuotenro
Peruskannatin 15–25 mm (1 sarja)	0,20	FB 0012
Kannatin 150 mm (1 sarja)	0,74	KS 0150
Kannatin 300 mm (1 sarja)	1,70	KS 0300
Ruuvisarja M10x60 (10 kpl)*	0,41	BU 1601
Mutterisarja M10 (10 kpl)*	0,13	MU 1001
Välilevyt 35 x 40 x 5 mm (5 kpl)*	0,04	MB 3545

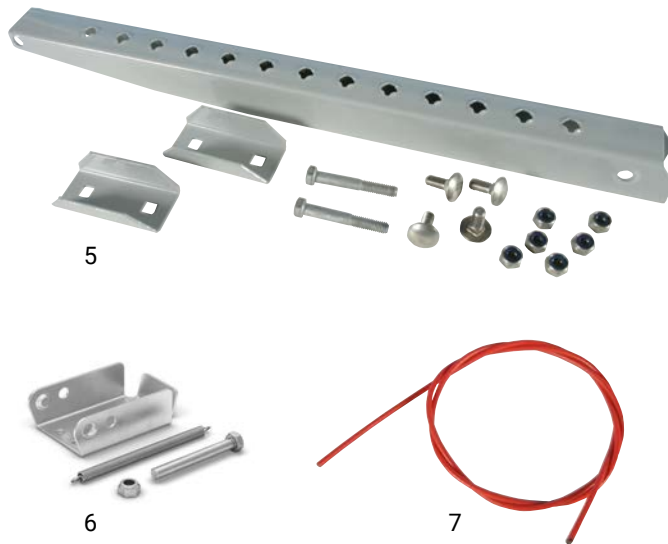
* Asennetaan 2 ruuvilla ja mutterilla ja sopivalla määrällä lukitusaluslevyjä sarjaa kohti.



Tikas normaaliasennossa.



Tikas aukitaitettuna.



5. Liitosrauta

Täydellinen asennussarja, joka sisältää askelman ja ruuvit. Käytä yksi sarja jokaisen tikkaan asennukseen.

Kuvaus	Paino (kg/sarja)	Tuotenumero
Liitosrauta	1,0	FB2000

6–8. Yläosa, köysi ja kyltti

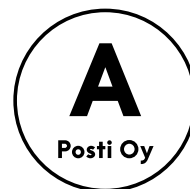
Kuvaus	Paino (kg/kpl)	Tuotenumero
6 Yläosa	0,20	FB 1000
7 Köysi (myydään metritavarana)	0,01	FB 0010
8 Opastuskyltti	0,01	FB 0001



PITKÄAIKAINEN YHTEISTYÖKUMPPANISI

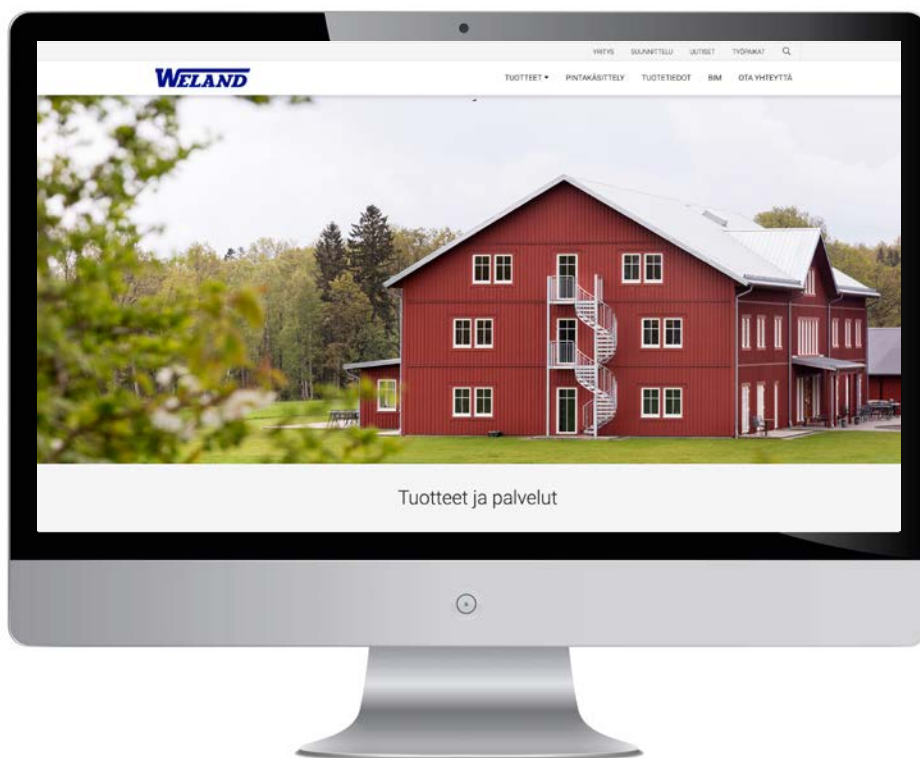
Tärkeänä tavoitteenamme on, että tunnet itsesi tervetulleeksi asiakkaanamme. Tekemällä yhteistyötä kanssamme pääset kokemaan yrityskulttuurimme ja arvomme käytännössä. Toivomme sinusta pitkäaikaista yhteistyökumppania, joka haluaa olla mukana luomassa jotakin ainutlaatuista. Uskomme, että sinunkin tavoitteesi ja pyrkimyksesi on päästä parhaisiin mahdollisiin tuloksiin.





Posti Green

Palautusosoite: Weland Oy, Peltotie 31, 28400 ULVILA



Aina auki osoitteessa **weland.fi**

Tietoa kaikista Weland-tuotteista on tuoteluettelossamme osoitteessa weland.fi.

02-6343 900 | info@weland.fi | weland.fi

